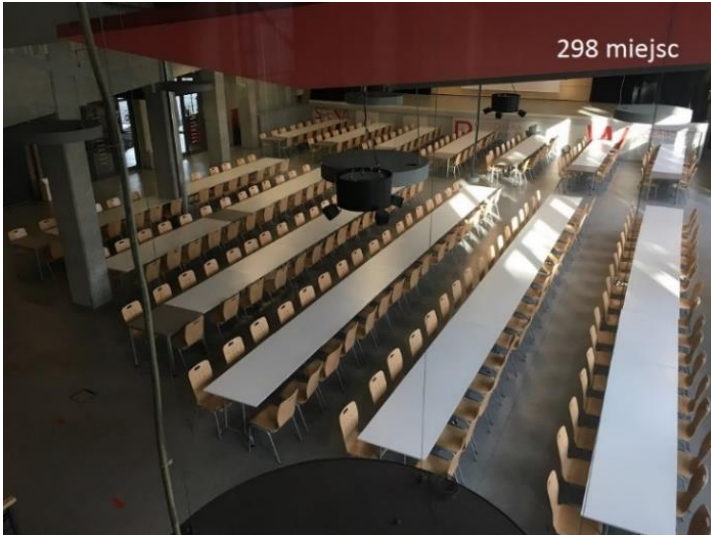


## SALA WIELOFUNKCYJNA część A i B (parter)

### I. Układ stołówkowy do 320 miejsc siedzących:



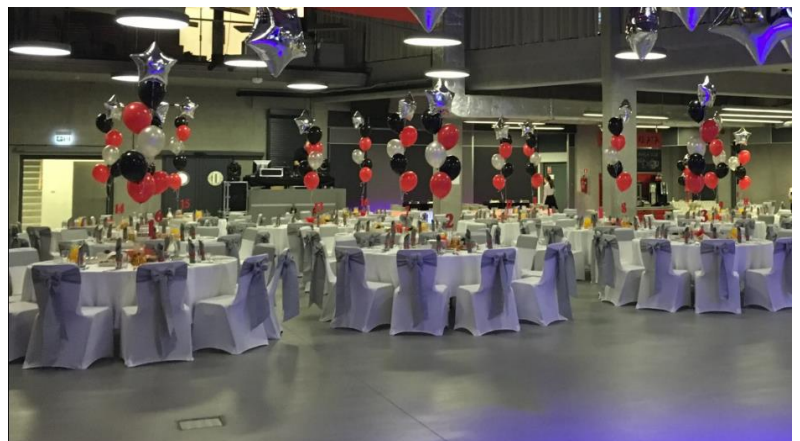
### II. Układ z wydzielonymi stanowiskami pracy

- a. maksymalnie 50 stanowisk jednostolikowych (stoły prostokątne 160 cm x 80 cm, 4 miejsca przy stole) (przy 50 stanowiskach demontaż kas, ścianek, barierok, zamknięcie ścianki wydawki);
- b. maksymalnie 35 stanowisk dwustolikowych (stoły prostokątne łączone z kwadratowymi, 6 miejsc przy stole).



### III. Układ balowy z wydzielonym parkietem tanecznym pod sceną:

- a. Stoły prostokątne w rzędach, maksymalnie 198 miejsc;
- b. Stoły okrągłe 10-cio osobowe maksymalnie 210 miejsc;





#### IV. Układ teatralny, maksymalnie 500 miejsc siedzących



#### V. Podział sali wielofunkcyjnej ścianką mobilną na 2 niezależne przestrzenie:

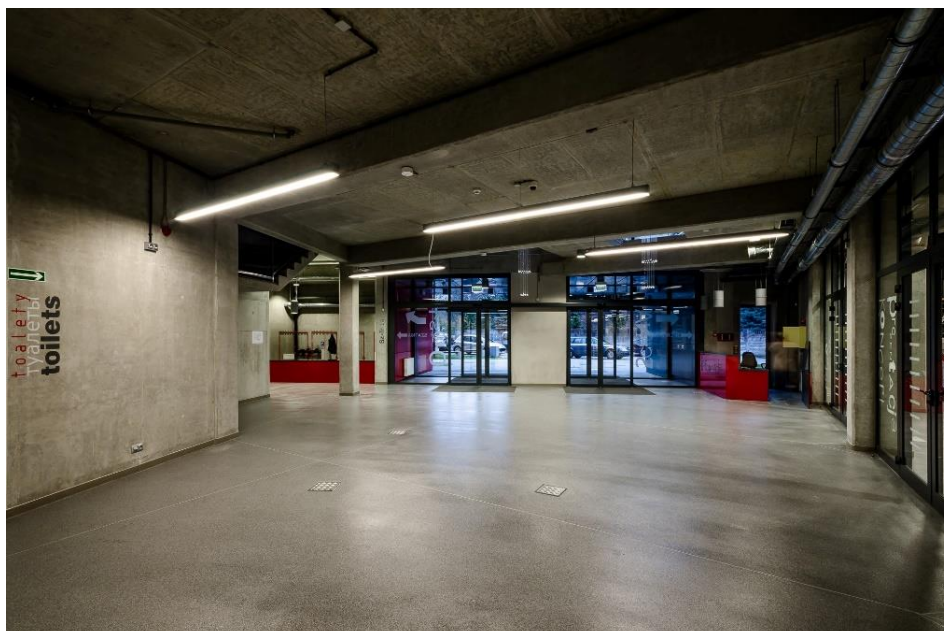
- a. Część A (od strony wydawki kuchni) na maksymalnie 110 miejsc siedzących w układzie stołówkowym;
- b. Część B (od strony sceny) na maksymalnie 250 w układzie teatralnym i 130 miejsc siedzących w układzie stołówkowym z możliwością ustawienia bufetu szwedzkiego.



#### VI. Sala wielofunkcyjna bez krzesełek i stolików - 700 miejsc stojących

### HOL GŁÓWNY (parter)

Przestrzeń do dowolnej aranżacji z ograniczeniem zachowania wymogów bezpieczeństwa (szerokość dróg ewakuacyjnych i dostępność do sanitariatów).





## SALA C (parter, wejście od strony holu głównego)

- I. Układ standardowy: 36 miejsc siedzących ze stołami lub 25 miejsc z dodatkowym bufetem szwedzkim

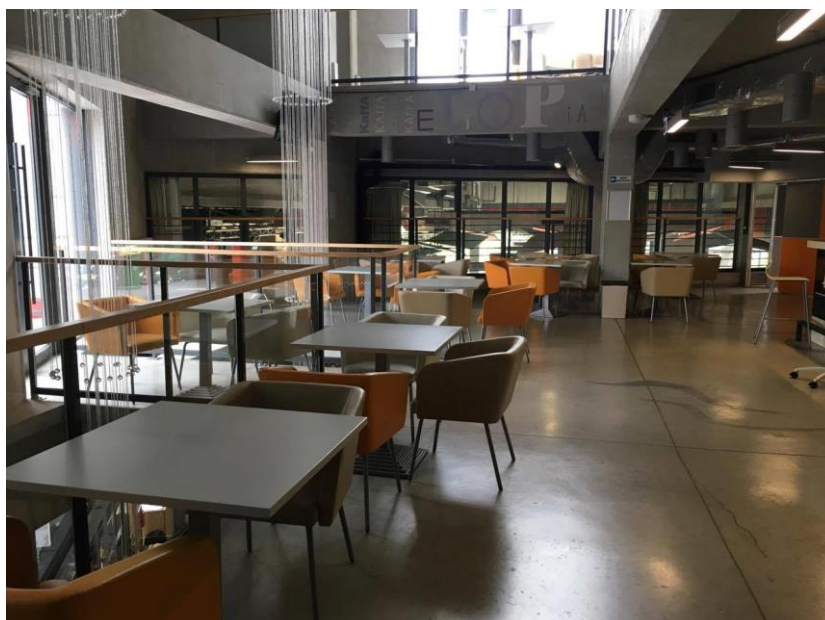


- II. Układ szkoleniowy: maksymalnie 30 miejsc siedzących, z miejscem na sprzęt szkoleniowy (projektor i ekran)



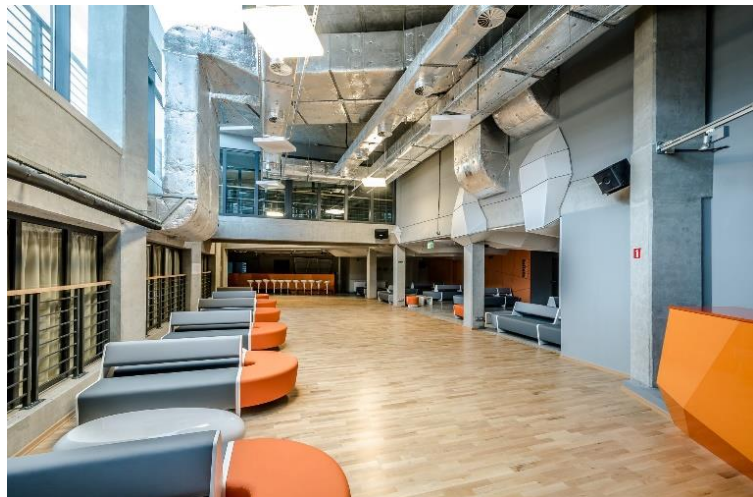
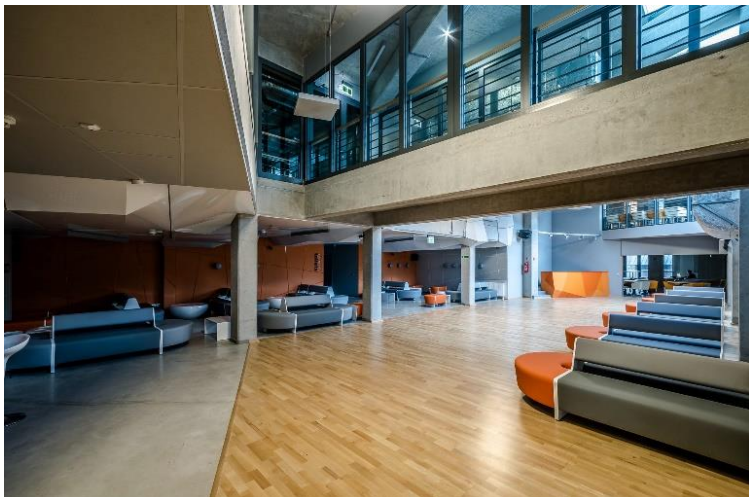
## KAWIARNIA (I piętro)

- I. Układ standardowy ok. 40 miejsc



## SALA KLUBOWA (I piętro)

I. Układ standardowy (meble klubowe + stoliki) ok 80 miejsc siedzących, parkiet niezaaranżowany



II. Układ teatralny: 80 krzesełek na parkiecie + sofy z wyposażenia standardowego

III. Układ pod mały bal: maksymalnie 90 miejsc siedzących przy stołach prostokątnych z wydzielonym parkietem.

IV. Układ obiadowy:

a. maksymalnie 120 osób przy stołach okrągłych i z wyniesieniem całego wyposażenia klubu do sali 114

b. maksymalnie 60 osób przy stołach prostokątnych rozłożonych na parkiecie klubu (bez wynoszenia standardowych mebli klubowych)





## SALA 114 (I piętro)

- I. Układ standardowy, ok. 35 miejsc siedzących na sofach (zdjęcie 1)



- II. Układ szkoleniowy: maksymalnie 28 miejsc siedzących na krzesłkach i stolikach stołkówkowych (wraz z ustawionym projektorem i ekranem) – konieczność wyniesienia kanap z sali.  
III. Układ bankietowy



- IV. Formy obiadowe, maksymalnie 25 osób



## SALA 214 (II piętro)

- I. Układ szkoleniowy, maksymalnie 40 miejsc siedzących wraz z miejscem na projektor i ekran



## ANTRESOLA (przestrzeń nad kawiarnią, II piętro)

- I. Układ standardowy z wyposażeniem, około 50 miejsc siedzących





## TARAS (II piętro)

Przestrzeń tarasu można dowolnie zaaranżować. Dysponujemy wyposażeniem rekreacyjnym jak również istnieje możliwość ustawienia układu teatralnego lub konsumpcyjnego.

